

Synergy 170

camira



Level
LDP20



Serendipity
LDP08



Gather
LDP46



Loop
LDP18



Affix
LDP32



Summon
LDP45



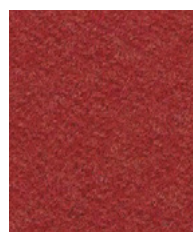
Combo
LDP77



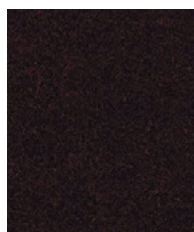
Work
LDP73



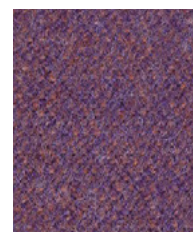
Mutual
LDP84



Share
LDP85



Process
LDP88

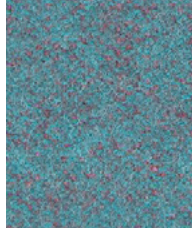


Fellowship
LDP66

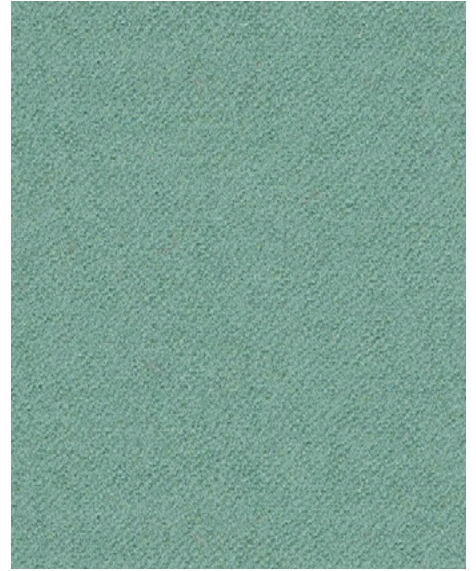
Photographic fabric scans are not colour accurate. Always request actual fabric samples before ordering.



Support
LDP55



Kinship
LDP56



Regard
LDP54



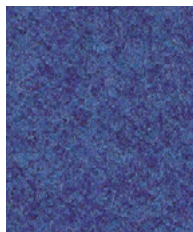
Guild
LDP63



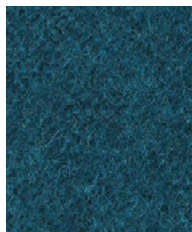
Pact
LDP53



Append
LDP49



Collaborate
LDP68



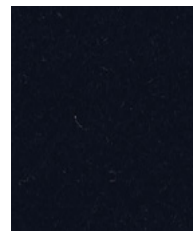
Group
LDP59



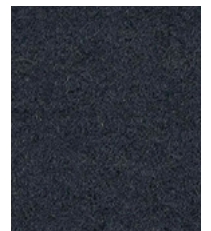
Chemistry
LDP35



Alike
LDP62



Sync
LDP69



Compound
LDP25



Panels



Soft seating



Acoustic



Year guarantee

With Treatment



Curtains

Synergy 170 is the panel partner to our popular wool rich upholstery fabric Synergy. With a palette of 24 carefully considered shades taken from our Synergy colour offering, this addition coordinates with our family of fabrics in the Synergy Collection and offers further solutions for interior fabric schemes.

As with all members of the Synergy family, we have partnered with the international water aid charity Just a Drop. For every metre of fabric we sell we will make a contribution to a specific project around the world, helping to provide clean and safe water to those in need. Individually we are all just a drop, but together we create an ocean. This makes great Synergy.



Technical information

UK
Composition 95% Virgin Wool, 5% Polyamide
Environment Certified to the EU Ecolabel
Width 170 cm minimum
Weight 400 g/m ² ±5% (680 g/lin.m ±5%)
Abrasion Resistance* Heavy duty/10 year guarantee Independently certified to ≥100,000 Martindale cycles
Flammability EN 1021 - 1&2 (cigarette & match) BS 7176 Low Hazard ÖNORM B 3825 & A 3800-1 (over 58 kg/m ³ CMHR foam) UNI 9175 Classe 1 IM EN 13501-1 Adhered Class D, s1, d0 EN 13501-1 Un-adhered Class E, s2, d0 Optional: Please specify when ordering: (when FR treated): BS 5852 Ignition Source 5 BS 7176 Medium Hazard EN 13501-1 Adhered Class B, s1, d0 EN 13501-1 Un-adhered Class D, s2, d0 BS 5867-2 Type B Curtains & Drapes <i>Note: Flammability performance is dependent on components used. Our certificates show what substrates have been used in our tests. For composite tests customers must ensure their complete furniture meets the necessary standards.</i>
Light Fastness 5 (ISO 105 - B02)
Fastness to Rubbing Wet: 4, Dry: 4 (ISO 105 - X12)
Acoustic Properties Acoustically transparent. Acoustic graphs available upon request.
Cleaning Vacuum regularly. Professionally dry clean or wipe clean with a damp cloth.

*Abrasion testing produces a wide variability of results even from the same test sample. The independent certificate of ≥100,000 cycles is available on our website or from our customer service team. Internally we also specify this product at >100,000 cycles which we believe is realistic for repeatability of testing. Please be aware that abrasion testing alone is not a reliable indicator of the actual wear performance of fabrics. We're so confident in the durability of our products that we provide a robust 10 year guarantee (full details available). Please note that seam performance is dependent on seam construction and needle and thread type. We recommend that appropriate sewing advice be taken.
Batch to batch variations in shade may occur within commercial tolerances. We reserve the right to alter technical specifications without notice. The Unregistered Design Rights and the Copyright in all designs are the exclusive property of Camira Fabrics Limited.

D
Zusammensetzung 95% Schurwolle, 5% Polyamid
Umweltfreundlich Nach Zertifikat EU Ecolabel
Breite 170 cm nutzbare Breite
Gewicht 400 g/m ² ±5% (680 g/llfd.m ±5%)
Scheuerfestigkeit* Schwerer Objekteinsetz/10 Jahre Garantie Extern zertifiziert mit ≥100,000 Scheuertouren Martindale
Fuersicherung EN 1021 - 1&2 (Zigarettestest & Streichholztest) BS 7176 Low Hazard ÖNORM B 3825 & A 3800-1 (mit 58 kg/m ³ CMHR Schaum) UNI 9175 Classe 1 IM EN 13501-1 Adhered Class D, s1, d0 EN 13501-1 Un-adhered Class E, s2, d0 Bitte bei Auftragserteilung angeben: (Wenn mit FR ausgerüstet): BS 5852 Ignition Source 5 BS 7176 Medium Hazard EN 13501-1 Adhered Class B, s1, d0 EN 13501-1 Un-adhered Class D, s2, d0 BS 5867-2 Type B Curtains & Drapes <i>Bemerkung: Die Schwerentflammbarkeit hängt von den verwendeten Komponenten ab. Unsere Zertifikate zeigen auf, welche Substrate bei den Tests verwendet wurden. Bei Verbundtests muss sichergestellt sein, daß das komplette Möbel den entsprechenden Standards entspricht.</i>
Lichtechtheit 5 (ISO 105 - B02)
Reibechtheit Nass: 4, Trocken: 4 (ISO 105 - X12)
Akustische Eigenschaften Akustisch durchlässig. Akustische Messwerte auf Anfrage.
Reinigung Regelmässig absaugen. Professionelle Trockenreinigung. Alternativ dazu mit einem feuchten Tuch abwischen.

*Die Scheuerfestigkeitsprüfung ergibt selbst bei gleichen Testmustern stark abweichende Ergebnisse. Das Zertifikat eines unabhängigen Prüfinstitutes über ≥100,000 Scheuertouren erhalten Sie von unserem Vertriebsinnendienst oder auf unserer Webseite. Intern spezifizieren wir auch dieses Produkt mit >100,000 Scheuertouren, die in der Serienfertigung als realistisch angenommen werden. Bitte nehmen Sie zur Kenntnis, dass die Scheuerfestigkeitsprüfung allein keine Aussagekraft über die Langlebigkeit eines Bezugsstoffes hat. Wir sind von der Langlebigkeit unserer Produkte überzeugt und bieten daher 10 Jahre Garantie (Details auf Anfrage). Eine optimale Nahtausreissfestigkeit hängt von der Nahtfahne, der verwendeten Nadel und dem Näh-Garn ab. Wir empfehlen daher Nähverusche durchzuführen. Handelsübliche Farbabweichungen können auftreten und berechtigen nicht zur Reklamation. Wir behalten uns die Änderung technischer Spezifikationen vor. Die registrierten und nicht registrierten Urheberrechte der Dessinierungen sind ausschliessliches Eigentum der Camira Fabrics Limited.

F
Composition 95% Laine Vierge, 5% Polyamid
Écologique Avec le certificat EU Ecolabel
Largeur 170 cm minimum
Poids 400 g/m ² ±5% (680 g/m.l ±5%)
Résistance à l'abrasion* Usage intense/garantie 10 ans. Certificat indépendant ≥100,000 cycles Martindale
Flammabilité EN 1021 - 1&2 (cigarette & allumette) BS 7176 Low Hazard ÖNORM B 3825 & A 3800-1 (sur 58 kg/m ³ CMHR mousse) UNI 9175 Classe 1 IM EN 13501-1 Adhered Class D, s1, d0 EN 13501-1 Un-adhered Class E, s2, d0 Prière de le mentionner lors de la commande: (Si traitement FR): BS 5852 Ignition Source BS 7176 Medium Hazard EN 13501-1 Adhered Class B, s1, d0 EN 13501-1 Un-adhered Class D, s2, d0 BS 5867-2 Type B Curtains & Drapes <i>Notez: La performance de flammabilité dépend des composantes utilisées. Nos certificats indiquent les substrats utilisés dans nos tests. Pour les tests composites, les clients doivent s'assurer que leurs meubles complets satisfont aux normes nécessaires.</i>
Solidité à la lumière 5 (ISO 105 - B02)
Solidité au Frottement Mouillé: 4, Sec: 4 (ISO 105 - X12)
Propriétés Acoustiques Acoustiquement transparent. Graphiques acoustiques disponibles sur demande.
Nettoyage Aspirer régulièrement. Nettoyage à sec professionnel. Autrement, essuyer avec un tissu humide.

*Les tests de résistance à l'abrasion proposent une large variété de résultat final, parfois sur le même échantillon de tissu. Le certificat indépendant de ≥100,000 cycles est disponible sur notre site internet; vous pouvez également contacter notre Service Clients. Nous validons également - en interne - à >100,000 cycles; ce qui est, d'après nous, plus réaliste dans le but d'obtenir une continuité égale des résultats de tests. Merci de noter que l'abrasion seule ne constitue pas un indicateur de confiance dans la performance du tissu à long terme. Nous avons une confiance absolue en nos produits et leur durabilité, c'est pour cela que nous vous offrons une garantie robuste de 10 ans. Veuillez noter que la performance du joint dépend de sa construction ainsi que de l'aiguille et du type de fil utilisés. Une variation de couleurs peut provenir (commercialement tolérable). Nous réservons le droit de changer les spécifications techniques sans préavis. Les Droits de Conception non-enregistrés et les droits d'auteur de tous les motifs sont la propriété exclusive de Camira Fabrics Limited.

ES
Composición 95% Lana Virgen, 5% Polyamid
Ambiental Certificado con EU Ecolabel
Ancho 170 cm mínimo
Peso 400 g/m ² ±5% (680 g/lin.m ±5%)
Resistencia a la abrasión* Garantía de 10 años con uso intenso independientemente del certificado de ≥100,000 Ciclos Martindale
Inflamabilidad EN 1021 - 1&2 (cigarillo & cerilla) BS 7176 Low Hazard ÖNORM B 3825 & A 3800-1 (con CMHR 58 kg/m ³ de espuma) UNI 9175 Classe 1 IM EN 13501-1 Adhered Class D, s1, d0 EN 13501-1 Un-adhered Class E, s2, d0 Por favor especificar cuando se requiere en el pedido: (Estando con tratamiento FR): BS 5852 Ignition Source 5 BS 7176 Medium Hazard EN 13501-1 Adhered Class B, s1, d0 EN 13501-1 Un-adhered Class D, s2, d0 BS 5867-2 Type B Curtains & Drapes <i>Nota: El rendimiento de la inflamabilidad depende de los componentes usados. Nuestros certificados muestran qué substratos se han usado en nuestros tests. Para tests compuestos nuestros clientes deben asegurar si sus muebles cumplen la normativa al uso.</i>
Solidez a la luz 5 (ISO 105 - B02)
Solidez al rozamiento Húmedo: 4, Seco: 4 (ISO 105 - X12)
Acústico Propiedades Acústicamente transparente. Gráficos disponibles bajo petición.
Limpieza Limpiar con aspirador con regularidad. Limpiar en seco, o bien lavar con un paño húmedo.

*Los Test de Abrasión producen unos resultados muy variables incluso con la misma muestra. El certificado de ≥100,000 ciclos Martindale está disponible en nuestra web o se puede pedir al Departamento Comercial. Internamente también certificamos este producto >100,000 ciclos, que pensamos que es lo más realista posible en este caso, con una repetición de resultados tan dispares. Tengan en cuenta que el Test de Abrasión solo no es un indicador fiable sobre el desgaste de un tejido. De hecho, estamos tan convencidos en la durabilidad de nuestros tejidos, que ofrecemos una garantía de 10 años (detalles completos disponibles). Tenga en cuenta que el rendimiento de la costura depende de la construcción de la costura, además de la aguja y del tipo de rosca. Le recomendamos que se aconsejen para coser la costura. Las variaciones de lote a lote en la sombra se puede producir dentro de tolerancias comerciales. Nos reservamos el derecho a efectuar modificaciones técnicas sin previo aviso. Los derechos sobre los diseños no registrados y los derechos de autor en todos los diseños son propiedad exclusiva de Camira Fabrics Limited.